

**RESULTADOS DE LAS ACCIONES DEL PROGRAMA DE
COORDINACIÓN DEL ECOSISTEMA EMPRENDIMIENTO
INNOVADOR 2023 - CEEI ELCHE**



GENERALITAT
VALENCIANA

iVACE
INSTITUT VALenciÀ DE
COMPETITIVITAT EMPRESARIAL



Centro Europeo de
Empresas e Innovación
de Elche

Resultados del Programa de Coordinación del Ecosistema Emprendimiento de la Comunitat Valenciana 2023

OBJETIVO 2023

Continuar apoyando la coordinación del Ecosistema Emprendedor de la Comunidad Valenciana hacia un ecosistema innovador, diversificado y eficiente, la creación y crecimiento de nuevas empresas innovadoras a través del apoyo y promoción de la cooperación empresarial, identificando necesidades y definiendo acciones que contribuyan a fomentar y potenciar el emprendimiento innovador de alto valor añadido como motor de competitividad tanto para la economía como para el conjunto de la sociedad valenciana.

Resultados del Programa de Coordinación del Ecosistema Emprendimiento de la Comunitat Valenciana 2023

LÍNEAS DE ACTUACIÓN 2023

Línea 1. Identificación de necesidades de los agentes del ecosistema valenciano de emprendimiento y acciones de respuesta.

Línea 2. SOMMOS CONNECTA : Programa de impulso a la recuperación de las empresas innovadoras

LÍNEA 1:

IDENTIFICACIÓN DE NECESIDADES Y ACCIONES DE RESPUESTA

- 1.1.- DIFUSIÓN DE OPORTUNIDADES TERRITORIALES
- 1.2.- DISEÑO Y PUESTA EN MARCHA DE ACCIONES DE RESPUESTA
- 1.3.- ACTUALIZACIÓN Y MEJORA PLATAFORMAS DE APOYO

LÍNEA 1.1: Difusión oportunidades territoriales

1.1.1- ESTRATEGIA DIFUSIÓN OBSERVATORIO DE TENDENCIAS Y NECESIDADES TERRITORIALES

1.1.2- DESARROLLO Y DIFUSIÓN ACCIONES DE BENCHMARKING

1.1.3- ACCIONES DINAMIZACIÓN REUNIONES GRUPALES / INDIVIDUALES CON AGENTES DEL ECOSISTEMA

1.1.1 Observatorio: Recopilatorio de todas las necesidades detectadas y estudiadas [en un solo espacio](#), junto con soluciones propuestas:

Se han recogido las necesidades detectadas derivadas del análisis de más de 70 actuaciones/iniciativas estratégicas propuestas por los agentes del ecosistema, los *escenarios de oportunidades* de desarrollo en el territorio que han dado lugar, y el planteamiento de propuestas de soluciones.

Este repositorio se ha diseñado para que los agentes del ecosistema puedan compartir nuevas necesidades territoriales cumplimentando ellos mismos las fichas con sus propuestas

Difusión en reuniones , comunicación directa y solicitudes de atención personalizada de los agentes



CIRCULARIDAD SECTOR CALZADO .
CONSUMIDORES Y OTROS ACTORES



CIRCULARIDAD SECTOR CALZADO . EMPRESAS
COMERCIALIZADORAS



CIRCULARIDAD SECTOR CALZADO . FABRICANTES



SABORES COSTA BLANCA:
Gastronomía experiencial



CAPITALIDAD DE LA MODA:
Calzado y Textil



FUTURO EN EL
MEDITERRÁNEO:
Inversiones Accesibles

LÍNEA 1.1: Difusión oportunidades territoriales

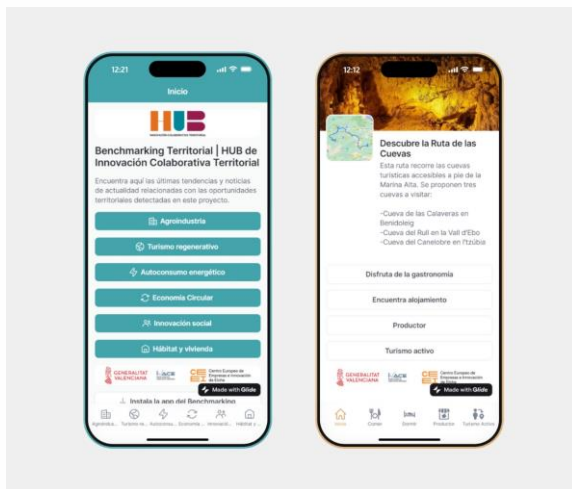
1.1.1- CONFIGURACIÓN OBSERVATORIO DE TENDENCIAS Y NECESIDADES TERRITORIALES

1.1.2- DESARROLLO Y DIFUSIÓN ACCIONES DE BENCHMARKING

1.1.3- ACCIONES DINAMIZACIÓN REUNIONES GRUPALES / INDIVIDUALES CON AGENTES DEL ECOSISTEMA

- **1.1.2-** Acciones de Benchmarking: Identificación y categorización de acciones innovadoras de diferentes actores del ecosistema emprendedor.

RESUMEN RESULTADOS OBTENIDOS



- 218 Enlaces de interés
- 6 Categorías del HUB analizadas
- 2 herramientas web automatizada
- 2 apps móviles automatizadas 2
- Mejoras en **categorización, visualización y navegación en Bench HUB**
- Proyecto piloto junto a CREAMA
- Investigación y mejora

LÍNEA 1.1: Difusión oportunidades territoriales

1.1.1- CONFIGURACIÓN OBSERVATORIO DE TENDENCIAS Y NECESIDADES TERRITORIALES

1.1.2- DESARROLLO Y DIFUSIÓN ACCIONES DE BENCHMARKING

1.1.3- ACCIONES DINAMIZACIÓN REUNIONES GRUPALES / INDIVIDUALES CON AGENTES DEL ECOSISTEMA

1.1.3 Esta actividad ha tenido como objetivo la realización de un conjunto de reuniones periódicas, tanto grupales como individuales con los Agentes del Ecosistema que ha permitido de forma dinámica e ininterrumpida trabajar en la dinamización territorial, y en la definición de servicios específicos para el fortalecimiento de los agentes.

Asistencia a actividades programadas por los Agentes Ecosistema	
Sesión grupal CEEI (inscritos)	35
Sesiones individuales y grupales AEE	16
Total	51

LÍNEA 1.2: Diseño y puesta en marcha acciones de respuesta

1.2.1 DISEÑO Y DESARROLLO ACCIONES GRUPO DE TRABAJO

1.2.2 APLICACIONES BIK CEEI

1.2.3 FOCUS PYME Y EMPRENDIMIENTO CV

- ENCUENTROS FOCUS PYME Y EMPRENDIMIENTO
- FOROS EMPRENDIMIENTO CON TALENTO/FOROS CRECER INNOVANDO

1.2.4 PROGRAMA FORTALECIMIENTO AGENTES ECOSISTEMA

1.2.1 De la celebración de las reuniones grupales e individuales con los Agentes se han recibido peticiones dirigidas a impulsar el emprendimiento innovador y la cooperación empresarial, así como acciones transversales cuya finalidad es asegurar el éxito de los proyectos y generar y afianzar las alianzas, previamente establecidas con los agentes del territorio, que pueden ser clave para el crecimiento del territorio.

Número de Agentes solicitantes	24
Peticiones atendidas	27

LÍNEA 1.2: Diseño y puesta en marcha acciones de respuesta

1.2.1 DISEÑO Y DESARROLLO ACCIONES GRUPO DE TRABAJO

1.2.2 APLICACIONES BIK CEEI

1.2.3 FOCUS PYME Y EMPRENDIMIENTO CV

-ENCUENTROS FOCUS PYME Y EMPRENDIMIENTO

- FOROS EMPRENDIMIENTO CON TALENTO/FOROS CRECER INNOVANDO

1.2.4 PROGRAMA FORTALECIMIENTO AGENTES ECOSISTEMA

RESUMEN RESULTADOS OBTENIDOS BIK CEEI

Talleres	Inscritos	Nº talleres
Bik Startup	112	2
Bik Scale	18	2
Bik Exo	5	1

LÍNEA 1.2: Diseño y puesta en marcha acciones de respuesta

1.2.1 DISEÑO Y DESARROLLO ACCIONES GRUPO DE TRABAJO

1.2.2 PROGRAMA BIK CEEI

1.2.3 FOCUS PYME Y EMPRENDIMIENTO CV

-ENCUENTROS FOCUS PYME Y EMPRENDIMIENTO

-FOROS EMPRENDIMIENTO CON TALENTO/FOROS CRECER INNOVANDO

1.2.4 PROGRAMA FORTALECIMIENTO AGENTES ECOSISTEMA

Focus Pyme y Emprendimiento, es una acción que se desarrolla de forma colaborativa con todos los agentes de ecosistema, tanto a nivel local como regional, siendo una actividad de referencia para el ecosistema emprendedor de la Comunitat Valenciana, constituyéndose pues como un elemento de vertebración territorial y activando así, el ecosistema innovador en todos los territorios. En estas acciones, se han implicado a **7 comarcas de la provincia de Alicante y 39 entidades**.

En función del diseño de los nuevos sistemas organizativos y de difusión a realizar, se han realizado los siguientes formatos:

TIPO DE ACCIÓN	EVENTOS	INSCRITOS	ASISTENTES	VISUALIZACIONES EN DIFERIDO
FOCUS PYME Y EMPRENDIMIENTO CV	1	239	145	38
FOCUS PYME Y EMPRENDIMIENTO	2	120	80	60
FORO CRECER INNOVANDO	1	91	58	75
FORO EMPRENDIMIENTO CON TALENTO	1	30	20	24
TOTALES	5	480	303	197

LÍNEA 1.2: Diseño y puesta en marcha acciones de respuesta

1.2.1 DISEÑO Y DESARROLLO ACCIONES GRUPO DE TRABAJO

1.2.2 PROGRAMA BIK CEEI

1.2.3 FOCUS PYME Y EMPRENDIMIENTO CV

- ENCUENTROS FOCUS PYME Y EMPRENDIMIENTO

- FOROS EMPRENDIMIENTO CON TALENTO/FOROS CRECER INNOVANDO

1.2.4 PROGRAMA FORTALECIMIENTO AGENTES ECOSISTEMA

a) V Congreso de Emprendimiento e Innovación Territorial.

Inscritos	Asistentes
143	77

b) Ciclo **Entrevistas en web “ Hablamos con...”** para dar difusión y visibilidad a la actividad de los agentes del ecosistema a favor del emprendimiento innovador. Hemos llevado a cabo **8 entrevistas a los agentes del ecosistema.**

LÍNEA 1.3: Actualización y mejora de plataformas de apoyo al ecosistema emprendedor

1.3.1- MAPA ENTIDADES Y SERVICIOS AL EMPRENDIMIENTO COMUNITAT VALENCIANA

1.3.2- ACTUALIZACIÓN Y MEJORA DE PLATAFORMAS WEB: ECOSISTEMA EMPRENDEDOR CV Y EMPRENEMJUNTS.

164 ENTIDADES ACTIVADAS
EN CEEI ELCHE

5 NUEVAS ENTIDADES

- Permite la realización de consultas por: localización (provincia, comarca y población), recurso (tipos de entidades) o cadena de valor (motivación empresarial, creación de empresas, consolidación y crecimiento).
- Actualización de sus perfiles en nuestro portal <https://ceeielche.emprenemjunts.es/>
- Nuevo diseño y usabilidad, buscador Avanzado web Mapa : www.mapaemprenamientocv.com



LÍNEA 1.3: Actualización y mejora de plataformas de apoyo al ecosistema emprendedor

1.3.1- MAPA ENTIDADES Y SERVICIOS AL EMPRENDIMIENTO COMUNITAT VALENCIANA

1.3.2- ACTUALIZACIÓN Y MEJORA DE PLATAFORMAS WEB: ECOSISTEMA EMPRENDEDOR CV Y EMPRENEMJUNTS.

OBJETIVOS Y DESCRIPCIÓN DE LAS ACCIONES

a) Web Emprenemjunts

El portal Emprenemjunts (www.emprenemjunts.es) se constituye como el elemento fundamental de comunicación con las personas emprendedoras de la Comunitat Valenciana y soporte de los recursos que se necesitan para llevar adelante actuaciones previas de motivación empresarial o, directamente encaminadas a la creación y crecimiento de empresas, en particular, las innovadoras y diversificadoras del tejido económico valenciano.

LÍNEA 1.3: Actualización y mejora de plataformas de apoyo al ecosistema emprendedor

1.3.1- MAPA ENTIDADES Y SERVICIOS AL EMPRENDIMIENTO COMUNITAT VALENCIANA

1.3.2- ACTUALIZACIÓN Y MEJORA DE PLATAFORMAS WEB: ECOSISTEMA EMPRENDEDOR CV Y EMPRENEMJUNTS.

PRINCIPALES RESULTADOS CANAL CEEI ELCHE

2023

**Emprenem
junts.**

Contenidos	2023	Indicadores de gestión	2023
Noticias, Convocatorias, Artículos y Entrevistas	210	Usuarios registrados	713
Eventos Agenda	230	Redes Sociales (seguidores nuevos)	600
Vídeos	55	Empresas y entidades activadas	289
Ponencias	28	Contenidos publicados por empresas y entidades	243
Infografías	3	Visitas a contenidos de empresas y entidades	259.249
Podcasts	23		
Entrevistas Hablamos con	8		

**Visitantes únicos
382.880**



**GENERALITAT
VALENCIANA**

**Páginas vistas
10.437.727**



IACE
INSTITUT VALENCIÀ DE
COMPETITIVITAT EMPRESARIAL

**Visitas
1.084.712**



CEEI Centro Europeo de
Empresas e Innovación
de Elche

LÍNEA 2:

SOMMOS CONNECTA: PROGRAMA DE IMPULSO A LA RECUPERACIÓN DE LAS EMPRESAS INNOVADORAS

2.1.- MAPA DE COOPERACIÓN

2.2.- DINAMIZACIÓN DE SOMMOS CONNECTA

2.3.- ACTUALIZACIÓN Y MEJORA ESPACIO WEB SOMMOS CONNECTA

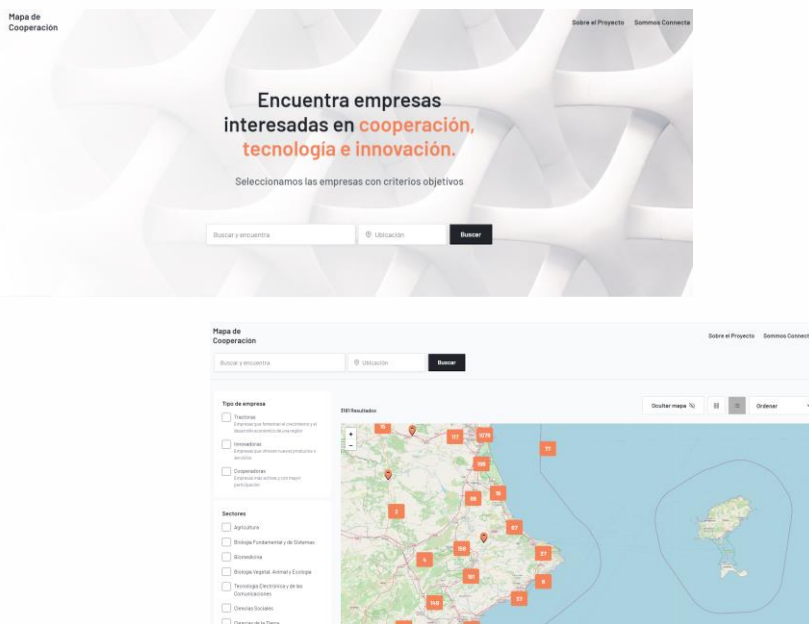
LÍNEA 2.1: Mapa de Cooperación

2.1.1- ACTUALIZACIÓN EMPRESAS TRACTORAS E INNOVADORAS DEL MAPA DE COOPERACIÓN EMPRESARIAL E INNOVACIÓN

2.1.2- ACCIONES DE COMUNICACIÓN

2.1.3- INTEGRACIÓN MAPA DE COOPERACION CON MAPA ECOSISTEMA

- Actualización e incorporación de las empresas tractoras e innovadoras incluidas en el Mapa conforme a los criterios ya establecidos.
- Acceso: https://www.emprenemjunts.es/mapa_cooperacion/



TIPO DE ACCIÓN	ACTUALIZADAS	NUEVAS ALTAS	TOTAL
EMPRESAS TRACTORAS	78	12	90
EMPRESAS INNOVADORAS	161	174	335
EMPRESAS COOPERADORAS	1	14	15
TOTAL	240	200	440

LÍNEA 2.1: Mapa de Cooperación

2.1.1- ACTUALIZACIÓN EMPRESAS TRACTORAS E INNOVADORAS DEL MAPA DE COOPERACIÓN EMPRESARIAL E INNOVACIÓN

2.1.2- ACCIONES DE COMUNICACIÓN

2.1.3 – INTEGRACIÓN MAPA COOPERACIÓN CON MAPA ECOSISTEMA

- Notas de prensa Mapa de cooperación.
- Difusión orgánica en RRSS de la RED CEEI.
- Campaña banner Mapa de cooperación.
- Boletines desde EJS.
- Difusión contenidos empresas tractoras e innovadoras, en la [web Sommos Connecta](#).
- Nueva imagen del mapa.



LÍNEA 2.1: Mapa de Cooperación

2.1.1- ACTUALIZACIÓN EMPRESAS TRACTORAS E INNOVADORAS DEL MAPA DE COOPERACIÓN EMPRESARIAL E INNOVACIÓN

2.1.2- ACCIONES DE COMUNICACIÓN

2.1.3 – INTEGRACIÓN MAPA COOPERACIÓN CON MAPA ECOSISTEMA

La integración del mapa de cooperación con el mapa de ecosistema de emprendimiento es una tarea compleja que involucra la combinación de dos conjuntos de datos distintos y es preferible, al menos de momento, mantenerlos por separado por varias razones.

CONCLUSIONES DEL ANÁLISIS REALIZADO:

- El mapa de cooperación se centra en identificar las relaciones y colaboraciones entre diferentes actores, destacando las conexiones y sinergias entre empresas. El mapa de ecosistema de emprendimiento, por otro lado, se enfoca en representar la estructura y dinámica general del entorno emprendedor, incluyendo servicio para el emprendedor como incubadoras y aceleradoras entre otros.
- Ambos mapas contienen muchos datos diversos, desde detalles específicos de colaboración hasta información sobre diferentes entidades en el ecosistema emprendedor. Integrar estas complejidades puede resultar en un conjunto de datos poco claro y difícil de interpretar. Además, el mapa de cooperación y el mapa de ecosistema de emprendimiento son dinámicos y están en constante cambio.
- Las actualizaciones frecuentes y la incorporación de nuevos actores pueden dificultar la sincronización y mantenimiento de un único mapa integrado.
- Mantener los mapas por separado permite a los usuarios acceder a la información específica que están buscando sin la necesidad de lidiar con una interfaz sobrecargada. La claridad y la simplicidad a menudo son más efectivas para una experiencia de usuario positiva.

LÍNEA 2.2: Dinamización de Sommos Connecta

2.2.1- ACCIONES DE COMUNICACIÓN Y JORNADAS DE DIFUSIÓN

2.2.2- REUNIONES IDENTIFICACIÓN Y DEFINICIÓN RETOS INNOVACIÓN COLABORATIVA

2.2.3- ACTUACIONES CV INNOVA

2.2.4- ACCIONES CAPACITACIÓN AGENTES SOMMOS CONNECTA

2.2.5- HUB TERRITORIAL



- 7 Encuentros Sommos Connecta
- 242 inscritos.
- 183 asistentes
- 29 entidades implicadas

LÍNEA 2.2: Dinamización de Sommos Connecta

2.2.1- ACCIONES Y JORNADAS DIVULGACIÓN Y CAPTACIÓN EMPRESAS

2.2.2-REUNIONES IDENTIFICACIÓN Y DEFINICIÓN RETOS INNOVACIÓN COLABORATIVA

2.2.3- ACTUACIONES CV INNOVA

2.2.4- ACCIONES CAPACITACIÓN AGENTES SOMMOS CONNECTA

2.2.5- HUB TERRITORIAL



39 Reuniones Exploratorias

- 29 reuniones con entidades
- 10 reuniones con empresas

23 interesados en participar

- 4 empresas en CV INNOVA
- 4 entidades en CV INNOVA
- 15 empresas/entidades en HUB TERRITORIAL

LÍNEA 2.2: Dinamización de Sommos Connecta

2.2.1- ACCIONES Y JORNADAS DIVULGACIÓN Y CAPTACIÓN EMPRESAS

2.2.2- REUNIONES IDENTIFICACIÓN Y DEFINICIÓN RETOS INNOVACIÓN COLABORATIVA

2.2.3- ACTUACIONES CV INNOVA

2.2.4- ACCIONES CAPACITACIÓN AGENTES SOMMOS CONNECTA

2.2.5- HUB TERRITORIAL

Reto: Uso de IA para analizar y procesar imágenes biológicas

Sector medioambiental

Presenta tu solución hasta diciembre de 2023



SOMMOS
connecta

GENERALITAT
VALENCIANA

CEI
Centro Europeo de
Empresas e Innovación
de Elche

Reto: Nuevos materiales con gran inercia térmica

Sector construcción

Presenta tu solución hasta diciembre de 2023



Asociación de Empresas de la Vega Baja
asernvega

SOMMOS
connecta

GENERALITAT
VALENCIANA

CEI
Centro Europeo de
Empresas e Innovación
de Elche

- **Nº Empresas/entidades retadoras: 8** (4 empresas y 4 entidades)
- **Nº Retos: 60**
(24 macheables y 36 no macheables)
- **Nº Match: 7**

Enlace: [Retos CV INNOVA CEI ELCHE](#)

LÍNEA 2.2: Dinamización de Sommos Connecta

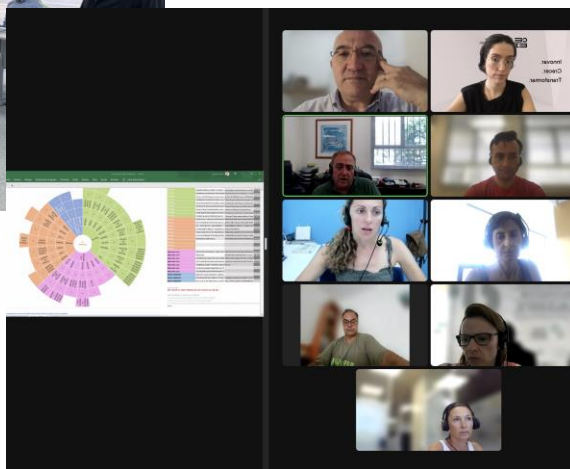
2.2.1- ACCIONES Y JORNADAS DIVULGACIÓN Y CAPTACIÓN EMPRESAS

2.2.2-REUNIONES IDENTIFICACIÓN Y DEFINICIÓN RETOS INNOVACIÓN COLABORATIVA

2.2.3- ACTUACIONES CV INNOVA

2.2.4-ACCIONES CAPACITACIÓN AGENTES SOMMOS CONNECTA

2.2.5- HUB TERRITORIAL



- 3 sesiones teóricas
- 3 sesiones prácticas
- 78 agentes inscritos.
- 63 agentes participantes.

LÍNEA 2.2: Dinamización de Sommos Connecta

- 2.2.1- ACCIONES Y JORNADAS DIVULGACIÓN Y CAPTACIÓN EMPRESAS
- 2.2.2- REUNIONES IDENTIFICACIÓN Y DEFINICIÓN RETOS INNOVACIÓN COLABORATIVA
- 2.2.3- ACTUACIONES CV INNOVA
- 2.2.4- ACCIONES CAPACITACIÓN AGENTES SOMMOS CONNECTA
- 2.2.5- HUB TERRITORIAL.

1. HUB de INNOVACIÓN COLABORATIVA TERRITORIAL Nueva Ruralidad Regenerativa.



El CEEI Elche promueve un **Hub de Innovación colaborativa territorial** al objeto de detectar oportunidades que potencien el desarrollo económico de la provincia de Alicante.

Para ello, se ha utilizado la metodología de innovación abierta **BIK Scale, desarrollada con el CEEI Elche**, adaptada para su aplicación al contexto de marcos territoriales.

Para el desarrollo de los trabajos se ha conformado un **Equipo de Reflexión Estratégica Territorial (ERET)**, en el que participan **68 Agentes del Ecosistema Emprendedor de la Provincia de Alicante**, pertenecientes a **39 entidades**.

LÍNEA 2.2: Dinamización de Sommos Connecta

- 2.2.1- ACCIONES Y JORNADAS DIVULGACIÓN Y CAPTACIÓN EMPRESAS
- 2.2.2- REUNIONES IDENTIFICACIÓN Y DEFINICIÓN RETOS INNOVACIÓN COLABORATIVA
- 2.2.3- ACTUACIONES CV INNOVA
- 2.2.4- ACCIONES CAPACITACIÓN AGENTES SOMMOS CONNECTA
- 2.2.5- HUB TERRITORIAL.

1. HUB de INNOVACIÓN COLABORATIVA TERRITORIAL Nueva Ruralidad Regenerativa.



En el desarrollo del proyecto de Hub Innovación Territorial se descubrieron oportunidades de la provincia, a través de la identificación de **líneas tractoras**, con un importante potencial de crecimiento en el territorio, sobre los activos y necesidades del mismo. Las relacionadas con la temática propuesta **como foco de trabajo para el HUB en 2023 son:**

- Alicante Verde, Revolución Ecológica
- Camp d'Alacant, Vanguardia Rural

LÍNEA 2.2: Dinamización de Sommos Connecta

2.2.1- ACCIONES Y JORNADAS DIVULGACIÓN Y CAPTACIÓN EMPRESAS

2.2.2- REUNIONES IDENTIFICACIÓN Y DEFINICIÓN RETOS INNOVACIÓN COLABORATIVA

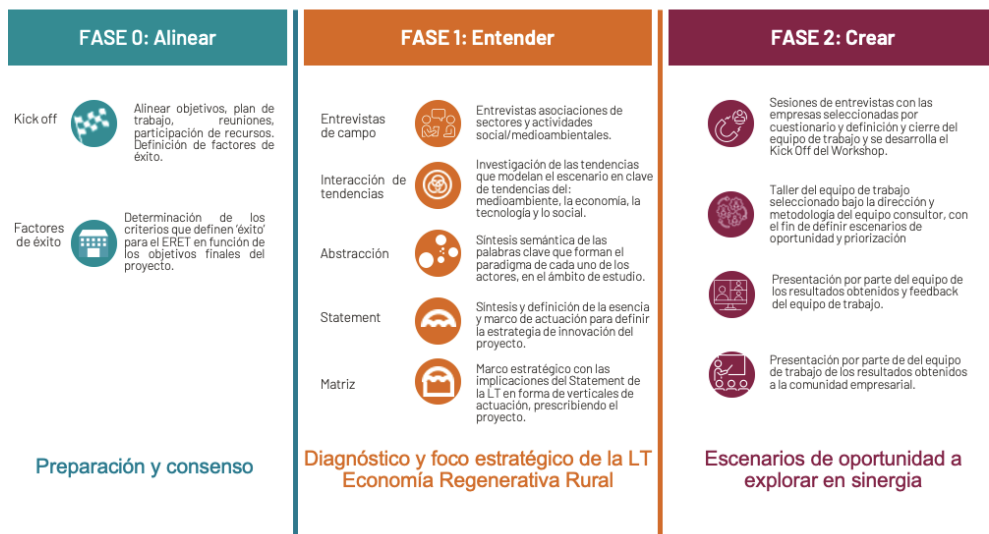
2.2.3- ACTUACIONES CV INNOVA

2.2.4- ACCIONES CAPACITACIÓN AGENTES SOMMOS CONNECTA

2.2.5- HUB TERRITORIAL.

Despliegue del proyecto:

Flujo del proceso



LÍNEA 2.2: Dinamización de Sommos Connecta

- 2.2.1- ACCIONES Y JORNADAS DIVULGACIÓN Y CAPTACIÓN EMPRESAS
- 2.2.2- REUNIONES IDENTIFICACIÓN Y DEFINICIÓN RETOS INNOVACIÓN COLABORATIVA
- 2.2.3- ACTUACIONES CV INNOVA
- 2.2.4- ACCIONES CAPACITACIÓN AGENTES SOMMOS CONNECTA
- 2.2.5- HUB TERRITORIAL.

2. HUB de innovación colaborativa territorial de “Comunidades Energéticas”:

Municipio de Salinas.

En este caso se ha procedido al desarrollo de la **oportunidad identificada** en el HUB de innovación colaborativa territorial de “Comunidades Energéticas”.

El **Ayuntamiento de Salinas**, nos comunica que dentro de sus políticas municipales de desarrollo económico está sentado las bases para un modelo energético más sostenible, con la más alta calidad de servicio y que garantice la incorporación de las energías renovables. Por todo ello, Salinas se plantea el reto de desarrollar una oportunidad para crear una Comunidad Energética sostenible y eficiente en el municipio.



LÍNEA 2.2: Dinamización de Sommos Connecta

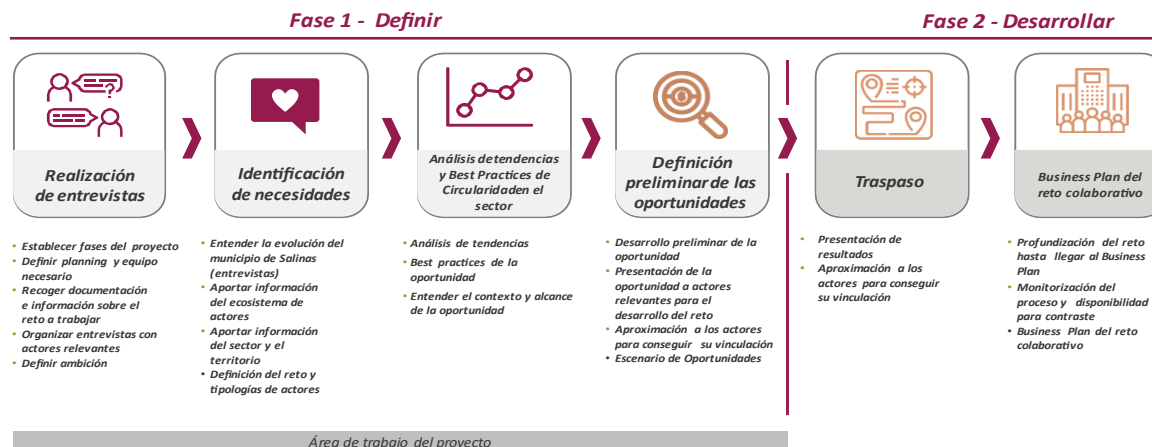
- 2.2.1- ACCIONES Y JORNADAS DIVULGACIÓN Y CAPTACIÓN EMPRESAS
- 2.2.2- REUNIONES IDENTIFICACIÓN Y DEFINICIÓN RETOS INNOVACIÓN COLABORATIVA
- 2.2.3- ACTUACIONES CV INNOVA
- 2.2.4- ACCIONES CAPACITACIÓN AGENTES SOMMOS CONNECTA
- 2.2.5- HUB TERRITORIAL.

2. HUB de innovación colaborativa territorial de “Comunidades Energéticas”:

Municipio de Salinas.

Plan de trabajo

Alcance



LÍNEA 2.2: Dinamización de Sommos Connecta

2.2.1- ACCIONES Y JORNADAS DIVULGACIÓN Y CAPTACIÓN EMPRESAS

2.2.2- REUNIONES IDENTIFICACIÓN Y DEFINICIÓN RETOS INNOVACIÓN COLABORATIVA

2.2.3- ACTUACIONES CV INNOVA

2.2.4- ACCIONES CAPACITACIÓN AGENTES SOMMOS CONNECTA

2.2.5- HUB TERRITORIAL.



RESUMEN RESULTADOS OBTENIDOS

1 Desarrollo proyecto HUB de innovación colaborativa centrado en la Nueva Ruralidad Regenerativa

1 Desarrollo proyecto CEL Salinas.

[1 Publicación resultados proyecto piloto HUB:NRR](#)

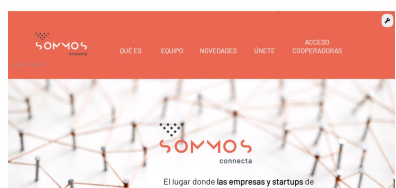
[1 Publicación resultados proyecto Salinas](#)

LÍNEA 2.3: Actualización y mejora espacio web SOMMOS Connecta

2.3.1- MEJORA DISEÑO Y USABILIDAD PLATAFORMA

2.3.2- ELABORACIÓN DE CONTENIDOS

2.3.3- CREACIÓN ESPACIO INTERACCIÓN



➤ Se ha creado un panel para divulgar las últimas novedades, tendencias, metodologías, convocatorias etc. sobre innovación colaborativa.

- Elaborando contenido propio generado por los CEEI, referente a innovación colaborativa: ponencias, podcast, artículos, videos, manuales e infografías.
- Publicando contenidos de innovación colaborativa de cualquier canal de Emprenemjunts de interés para el público objetivo de Sommos Connecta, con los tags: SOMMOS_connecta, innovación abierta.
- Publicación de estudios de mercado, informes sectoriales aterrizados a la realidad empresarial de la Comunidad Valenciana.

➤ Se ha implementado un espacio web cooperativo para Empresas cooperadoras: se ha creado un site web para **empresas cooperadoras** con sus necesidades y ofertas de innovación perfectamente identificadas estructuradas por: sector, cadena de valor y tecnología/conocimiento que facilite la conexión entre ellas de manera autónoma con el apoyo de nuevas usabilidades.

➤ Se ha dado mayor visibilidad a las empresas y entidades que formen parte de la plataforma, a través de noticias, artículos, entrevistas, videos, podcasts, etc. en un nuevo panel de Actualidad.

➤ Se han fusionado los tags utilizados en la web: **SOMMOS_connecta**, **innovación abierta**, **innovación colaborativa**, para mejorar el posicionamiento orgánico de la misma.

LÍNEA 2.3: Actualización y mejora espacio web SOMMOS Connecta

2.3.1- MEJORA DISEÑO Y USABILIDAD PLATAFORMA

2.3.2- ELABORACIÓN DE CONTENIDOS

2.3.3- CREACIÓN ESPACIO INTERACCIÓN

Dotar de contenidos de interés a la plataforma: noticias, artículos, convocatorias, benchmarking, etc.

INDICADORES 2023	CEEI Elche
Podcasts	13
Infografías de Procesos Empresariales	3
Vídeos	16
Artículos	5
Noticias	19
Newsletters, boletines	9

LÍNEA 2.3: Actualización y mejora espacio web SOMMOS Connecta

2.3.1- MEJORA DISEÑO Y USABILIDAD PLATAFORMA

2.3.2- ELABORACIÓN DE CONTENIDOS

2.3.3- CREACIÓN ESPACIO INTERACCIÓN

- Diseño y ejecución del Site web de cooperación para las empresas.

Acceso en la web para ACCESO COOPERADORAS en [Sommos Connecta](#).



LÍNEA 2.3: Actualización y mejora espacio web SOMMOS Connecta

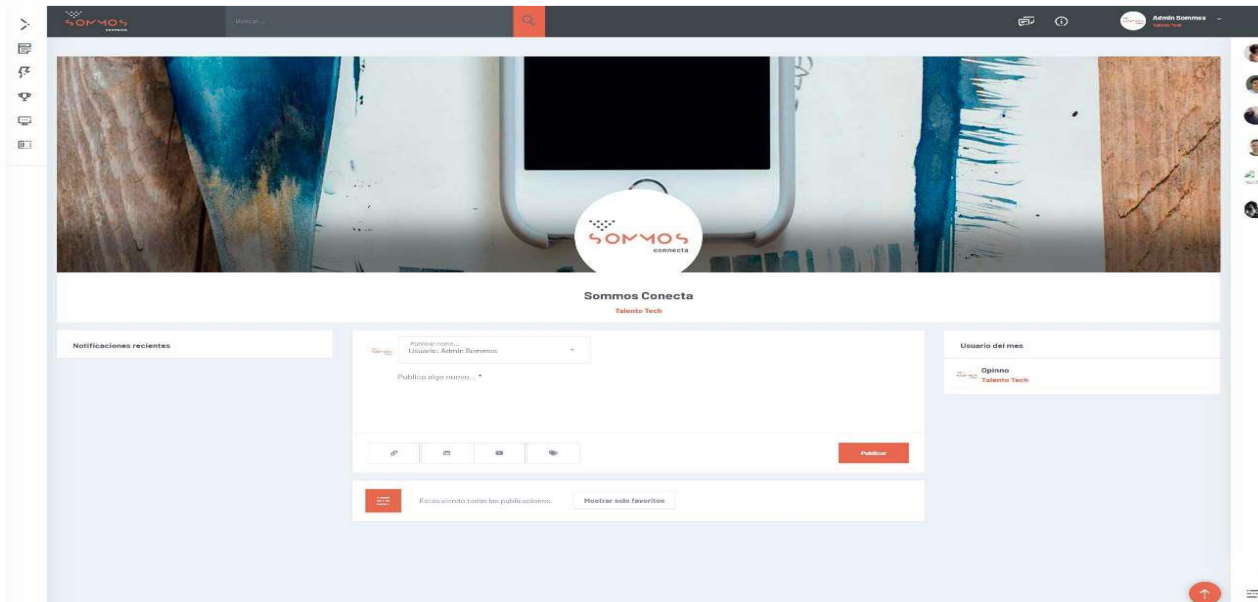
2.3.1- MEJORA DISEÑO Y USABILIDAD PLATAFORMA

2.3.2- ELABORACIÓN DE CONTENIDOS

2.3.3- CREACIÓN ESPACIO INTERACCIÓN

- **Diseño y ejecución del Site web de cooperación para las empresas.**

Parte privada con un login y usuario. Hay que hacerlo a través de la [web de Sommos Connecta](#) pulsando en el menú de arriba: **ACCESO A COOPERADORAS.**



LÍNEA 2.3: Actualización y mejora espacio web SOMMOS Connecta

2.3.1- MEJORA DISEÑO Y USABILIDAD PLATAFORMA

2.3.2- ELABORACIÓN DE CONTENIDOS

2.3.3- CREACIÓN ESPACIO INTERACCIÓN

○ Diseño y ejecución del Site web de cooperación para las empresas.

Resumen funcionalidades:

- Intercambio de información, contacto, etc., entre las empresas presentes en la plataforma.
- Publicación de notas de prensa, cooperaciones y publicaciones en general de todos los usuarios y empresas de la web.
- Gestión de la comunicación e Interacción de las empresas, para poder desarrollar procesos de cooperación colaborativa, de manera autónoma, sin acompañamiento.
- Implantación de funcionalidades que permiten la medición de la interacción de las empresas.
- Privacidad en las relaciones que establezcan entre empresas.



GENERALITAT
VALENCIANA

iVACE
INSTITUT VALENCIÀ DE
COMPETITIVITAT EMPRESARIAL

**CE
EI** Centro Europeo de
Empresas e Innovación
de Elche